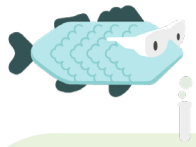


Hankehakijan välttämättömät Suomi.fi-valtuudet kuntoon näppärästi!



Näin tarkistat, pyydät ja annat valtuuksia | Ohjeet ja osoitteet



Näin tarkistat asiointioikeutesi Suomi.fi-palvelussa:

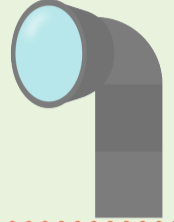
Perusrekistereistä löytyvät oikeudet

- Mene osoitteeseen www.suomi.fi/omat-tiedot
- **Tunnistaudu palveluun.**
- Saat näkyviin listan rekistereistä, jossa sinulla voi olla rooleja.
- Klikkaa hiirellä **PRH Patentti- ja rekisterihallituksen rekistereitä.**
- Näet omat roolisi kaupparekisterissä, yritys- ja yhteisötietojärjestelmässä ja yhdistysrekisterissä.
- Jos tiedot ovat kunnossa, voit siirtyä suomi.fi/valtuudet -osoitteeseen tarkistamaan, pyytämään ja antamaan valtuuksia
- **Jos tiedoissa on korjattavaa, ota yhteyttä PRH:n asiakaspalveluun.**



Valtuusrekisteriin tallennetut valtuudet

- Mene osoitteeseen suomi.fi/valtuudet
- **Tunnistaudu palveluun.**
- Valitse avautuvasta ikkunasta painike **Henkilökohtaiset valtuudet.**
- Kohdasta **Saadut valtuudet** näet kaikki sinulle myönnetyt valtuudet.



Tässä osiossa voit pyytää ja antaa valtuuksia, kuten hakemusten hakua varten tarvittavat Hyrrä-valtuudet: suomi.fi/valtuudet



Toimi näin, jos yhdistyksessä on yksi nimenkirjoittaja:

Valtaosassa yhdistyksiä voidaan hoitaa valtuutukset kuntoon omatoimisesti Suomi.fi-valtuuksissa.

Henkilö, jolla on oikeus edustaa yhdistystä yksin eli toimia nimenkirjoittajana yksin, voi tunnistautua Suomi.fi-valtuuksiin omilla tunnistusvälineillään.

Hän voi hoitaa yhdistyksen valtuutuksia Suomi.fi-palvelussa omatoimisesti. Esimerkiksi yhdistyksen puheenjohtajalla voi olla oikeus edustaa yhdistystä yksin.

Suomi.fi-palvelu tarkistaa edustamisoikeuden PRH:n yhdistysrekisteristä.

Tee valtuutus suomi.fi/valtuudet

Huom. Nimenkirjoitusoikeudet on määritelty yhdistyksen säännöissä. Nimenkirjoittajien henkilötietojen on oltava ajan tasalla Patentti- ja rekisterihallituksen rekisterissä prh.fi



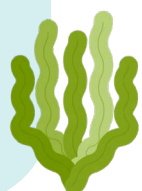
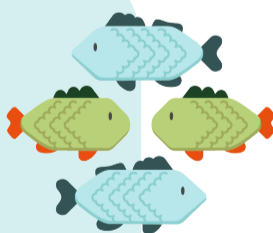
Toimi näin, jos yhdistyksessä vaaditaan kaksi tai useampia nimenkirjoittajia:

Joissakin organisaatioissa valtuustietoa ei saada suoraan rekistereistä.

Näin on esimerkiksi, jos yhdistysten nimenkirjoitussäännössä yhdistyksen edustamiseen edellytetään kahta tai useampaa edustajaa yhdessä.

Näissä tapauksissa valtuushakemus tehdään Suomi.fi:n virkailijavaltuuttamispalvelun kautta. Hakemus kannattaa lähettää ajoissa, sillä käsittelyaika on 2-3 viikkoa.

Lue ohjeet ja siirry tekemään valtuushakemus osoitteessa: suomi.fi/valtuudet/hakemuksella-valtuuttaminen



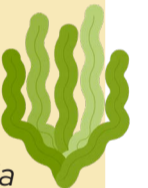
Nämä tiedot tarvitset tehdäksesi valtuudet Hyrrään:

Valtuuttaja tarvitsee tiedot Hyrrän asiakaskategoriasta ja valtuuskoodista, jotta voi tehdä valtuudet Hyrrään.

Valitse asiakaskategoriaksi: Maaseudun tuet ja etuudet

Valitse valtuuskoodiksi jokin seuraavista:

- Maaseudun ja kalatalouden tukien ja korvauksien hakeminen. Tällä valtuudella voi täyttää, allekirjoittaa ja lähettää hakemuksen.
- Maaseudun ja kalatalouden tuki- ja korvaushakemusten valmistelu. Tällä valtuudella voi avustaa hakemuksen täyttämistä, mutta ei allekirjoittaa eikä lähettää hakemusta. Tätä valtuutusta voi käyttää esimerkiksi neuvoja tai tilitoimisto.
- Maaseudun ja kalatalouden tuki- ja korvaustietojen katselu. Tällä valtuudella voi vain tarkastella hakemuksia, ei täyttää, allekirjoittaa eikä lähettää hakemuksia.



Katso tarkemmat Ruokaviraston Hyrrä-ohjeet:

ruokavirasto.fi/tuet/asiointi/hyrra/



Eikö valtuuttaminen onnistu? Onko tiedoissa virheitä?

- Onko sinulle merkitty PRH:n yhdistysrekisteriin oikeus edustaa yhdistystä yksin, mutta kirjautuminen Suomi.fi:n valtuudet-palveluun ei onnistu?
- Ovatko vastuhenkilöt vaihtuneet - onko tiedot päivitetty PRH:n rekisteriin?
- Onko rekistereihin merkityissä tiedoissa virheitä?

Ota yhteyttä PRH:n asiakaspalveluun: prh.fi/fi/prh_yhteystiedot/asiakaspalvelu.html

